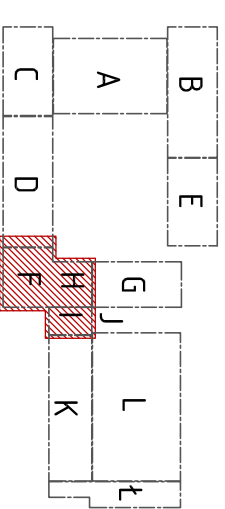


NR	NAZWA	POSADZKA	powierzchnia [m ²]
K1	Klatka schodowa	lastyko	15.51
1.1	pomieszczenie magazynowe	lastyko	11.08
1.2	poddasze użytkowe	linoleum	208.14
SUMA			234.73



qblm WYCENA NIERUCHOMOŚCI
PROJEKTOWANIE ARCHYTEKTONICZNE
ANNA I BARTOSZ MICHAŁSICY S.C.
44 - 100 Gliwice, ul. Czarnieckiego 22a

Zleceńodawca:
Gmina Plichowice
ul. Damrota 6
44-145 Plichowice

Nazwa inwestycji:
MODERNIZACJA OBIEKTU SZKOŁNO - PRZEDSZKOLNEGO W ZERNICY PRZY
UL. LEOPOLDA MIKI 37
obp - PRZEBUDOWA SEGMENTU F, H, I

Adres obiektu:
ul. Leopolda Miki 37, Zernica 44-144
nr działek: 829/19, 830/19, 831/19, 832/19, 833/19, 834/19, 331/18,
332/19, 333/19, 334/20

Przedmiot rys.:
WYBURZENIA
- rzut poddasza

Stadium: PROJEKT WYKONAWCZY

Branża: ARCHITEKTURA

Faza: Nr tomu: **PW** Wersja: Nr rys.: **II.A v.1 14**

Data: październik 2012 **Skala:** 1:100

Projektant:
Imię: **Nazwisko:**
Bartosz MICHAŁSKI
Specjaln.: **Nr upr. bud.:**
Arch. **33/S/LOKK/2011/II**

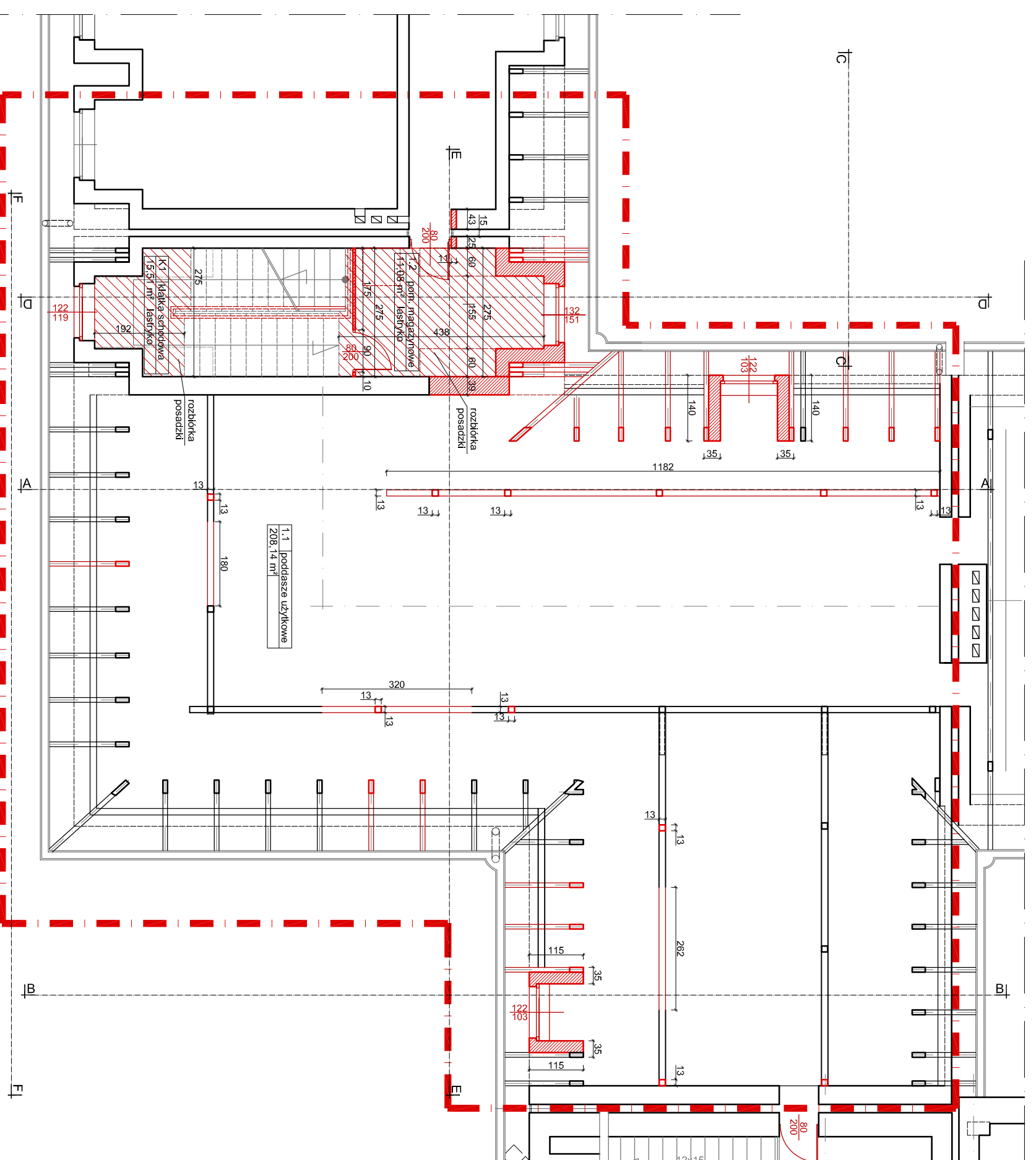
Podpis:

Opracowanie:
Imię: **Nazwisko:**
Joanna WISNIEWSKA

Sprawdzający:
Imię: **Nazwisko:**
Grzegorz KOTYL
Specjaln.: **Nr upr. bud.:**
Arch. **11/98**

Podpis:

Wydanie rysunku z kolejnym numerem wersji powoduje
unieważnienie wszystkich wcześniejszych rysunków



rzut poddasza

LEGENDA

- - - część budynku objęta opracowaniem
- elementy do rozbioru, wyburzeń, demontażu